

Peerless Pump

Bomba Bipartida Horizontal Doble Succión Un Paso

La Versátil Bomba AE

Con la más nueva tecnología, Peerless Pump ha diseñado la bomba Serie AE para una variedad de aplicaciones. La bomba horizontal de un paso, doble succión y carcasa bipartida, se presenta en cuarenta y dos diferentes configuraciones hidráulicas y veinticinco tamaños de descarga que van desde 2" hasta 10". La Serie AE cuenta con una amplia selección de opciones de hidráulicas, múltiples configuraciones mecánicas y varias opciones de materiales.

Aplicaciones

La bomba Serie AE está diseñada para manejo de agua y fluidos no abrasivos. Sus aplicaciones van desde pequeñas instalaciones comerciales hasta grandes sistemas múltiples de bombeo para suministro de agua municipal. Proporcionando un alto desempeño en las aplicaciones como la Agricultura, Industria General y de Procesos, Construcción, Industria Energética y Equipos Contra Incendio.

Características

La carcasa de la bomba serie AE es suministrada en material hierro fundido clase 35. Los soportes de los baleros están integrados a la parte inferior de la carcasa para obtener una alineación permanente en los baleros y las partes giratorias del elemento. Los anillos de desgaste de la carcasa intercambiables en bronce están sujetos por pernos e insertados a presión en la carcasa.

El impulsor de doble succión es de una sola pieza fundido en bronce y balanceado dinámicamente para proporcionar una mayor vida a los baleros y sello mecánico. Los sellos mecánicos van montados sobre la manga de la flecha en bronce y especificados para temperaturas de hasta 225°F.

Especificaciones

- Capacidades:** Hasta 8000 gpm (1817 m³/hr)
- Carga:** Hasta 675 pies (206 m)
- Presión:** Hasta 510 psi (35 kg/cm² / 3,514 kPa)
- Caballaje:** Hasta 550 hp (410 kW)
- Temperatura:** Hasta 250 °F (120 °C)
- Motores:** Motores, turbinas de vapor, combinaciones.
- Líquidos:** Agua y líquidos no abrasivos.
- Materiales:** Hierro Vaciado, y Bronce como material estándar.
Otros materiales disponibles.

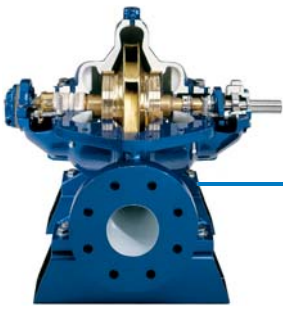
Los prensa estopas opcionales contienen un mínimo de cinco anillos de empaquetadura. Los prensa estopas partidos facilitan su remoción y reemplazo. Los tornillos de la caja de empaque son de tipo columpio y equipados con tuercas en acero inoxidable. La tubería lubricación al sello y el anillo linterna son opcionales.

Los sellos mecánicos se encuentran montados sobre una camisa de la flecha de bronce y especificados para temperaturas de hasta 225°F. El prensa estopas opcional contiene un mínimo de cinco anillos de empaque. La caja de empaques partida facilita su remoción para reemplazo. Los tornillos de la caja de empaques son de tipo columpio y equipados con tuercas de acero inoxidable. La tubería con sello de agua y el anillo de linterna son opcionales. La construcción estándar incluye carcasa con conexión roscada. Las camisas de bronce reemplazables protegen la flecha de acero al carbón en su paso por la prensa estopas. Las camisas de flecha se extienden más allá de las bridas de los sellos (o prensa estopas) para proporcionar máxima protección a la flecha; las camisas son selladas con O-rings. La flecha y las camisas de flecha se pueden suministrar en acero inoxidable. Los baleros radiales de una fila tipo bola interno lubricados con grasa así como los baleros de empuje axial de doble fila tipo bola externo. Su promedio de vida es de 100,000 horas. (La lubricación por aceite es opcional).

Ingeniería de Calidad

Peerless Pump diseña productos resistentes y versátiles para satisfacer todas las necesidades de bombeo. La Serie AE proporciona variedad, durabilidad, opciones y configuraciones estandarizadas sin par en la industria.

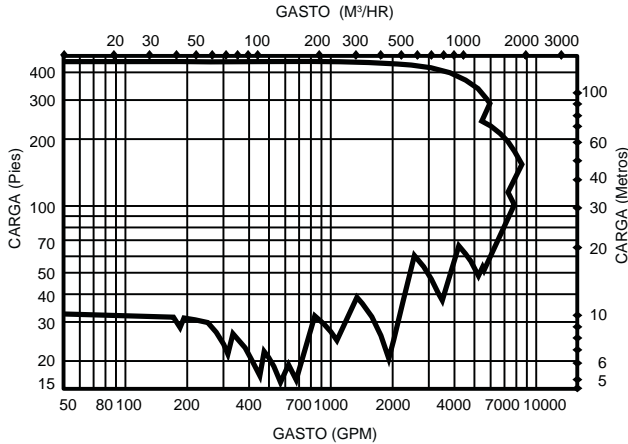




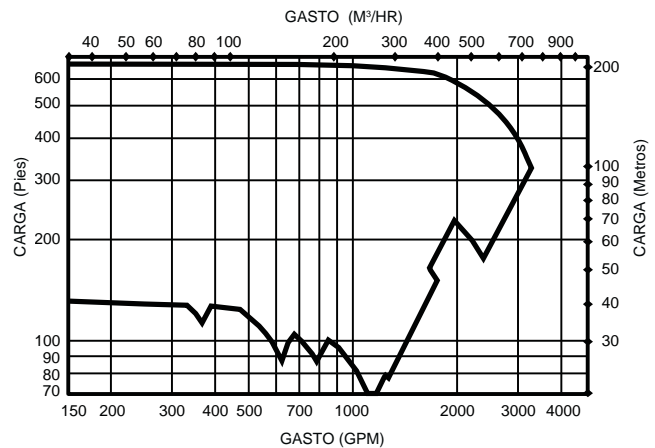
Peerless Pump

Bomba Bipartida Horizontal Un Paso, Doble Succión - Serie AE

Rango de Operación Serie AE - 1750 RPM

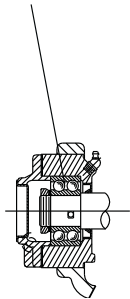


Rango de Operación Serie AE - 3550 RPM



Baleros

La lubricación grasa está incluida. La lubricación aceite es opcional. La vida promedio de los baleros es de 100,000 horas con el mantenimiento apropiado para obtener una operación libre de problemas. Disponible baleros bola de doble fila.

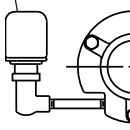


Conjunto Sellador del Conector

Probado y aprobado para proporcionar sellado positivo de la flecha bajo todas las condiciones de operación. (Opcional).

Sello Mecánico (Estandar).

Lubricación Aceite (Opcional).



Anillos de Impulsor Ranurados

Anillo del impulsor ranurado (construcción opcional) o faldita del impulsor ranurada (incluida). Reduce las pérdidas de la recirculación mejor que las faldas comunes de los impulsores. Mantiene la máxima eficiencia de la bomba durante los periodos más largos.

Impulsor

El balanceo dinámico alarga la vida operativa de la bomba.

Anillos de Carcaza Maquinados

Proporciona control positivo para reducir las pérdidas de la recirculación y mejorar las eficiencias. La bomba normalmente se puede restablecer al diseño hidráulico original mediante el reemplazo de los anillos de desgaste.

Prensa Estopas

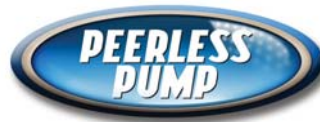
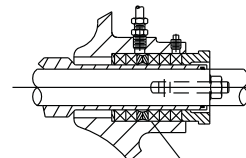
Sellos mecánicos incluidos. Caja de empaques opcional. La conversión en campo se puede realizar con mínimo esfuerzo.

Lubricación Grasa (Estandar).

Carcaza

Mayor calidad en las piezas fundidas de la bomba con hierro fundido con una resistencia a la tensión de 35,000 PSI o más. Espesor y diámetro de brida 250# y con barrenado 125# de 250# como norma en la mayoría de los modelos.

Empaquetadura (Opcional) Con o sin anillo linterna.



Inigualable | Sin Rival | Rendimiento

ISO 9001:2000



Peerless Pump México - Av. Milimex No. 115, Parque Industrial Milimex,
Apodaca, N.L. C.P. 66000 Tel. (81) 8625-9900 Fax (81) 8625-9915 www.peerlesspump.com.mx