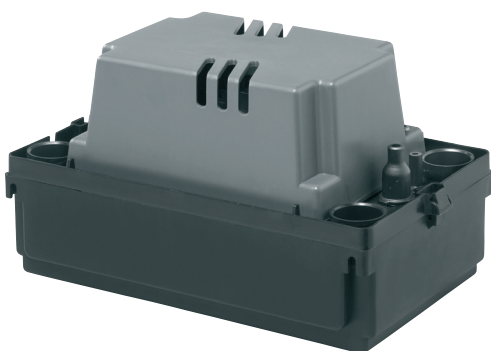


CONLIFT L

CONLIFT L ofrece numerosas opciones de colocación flexible junto con un mantenimiento sencillo. Dos nuevos accesorios permiten que la instalación sea rápida y fácil. Tanto el adaptador de entrada de fluido como el adaptador del tubo de drenaje son únicos, lo que permite conectar la estación elevadora de condensados con tuberías estándares de 32 y 40 mm. Cuatro orificios de entrada, dos en cada lado de la estación elevadora permiten darle a la instalación la máxima flexibilidad.

- **Instalación fácil**
Compacta.
Accesorios de fijación y montaje incluidos.
Adaptadores de entrada y salida de fluido incluidos.
- **Adaptable**
Potencial libre de contacto para desconectar la estación elevadora en caso de alarma o fallo.
Tubo de salida incluido.
Válvula anti retorno integrada
- **Alto nivel de confort**
Fiabilidad.
Alta calidad de sus componentes.



CONLIFT

CONLIFT es una estación elevadora de condensados que se adapta a la salida de cualquier máquina de frío o de calor que genere este tipo de residuo líquido. Si se piensa en el usuario final, la estación elevadora de condensados CONLIFT le proporcionará la tranquilidad y seguridad que necesita al contar con un sistema de alta calidad.

CONLIFT cuenta con un depósito interno de 2.6 litros que en caso de rebose, una alarma sonora de 80 dB avisará al usuario de que hay un problema en la instalación.

CONLIFT cuenta con un soporte único en el mercado para montaje en pared, de esta manera la estación elevadora de condensados puede colocarse a cualquier altura.

- **Instalación fácil**
Compacta.
Adaptadores de entrada y salida de fluido incluidos.
Brida de fijación.
- **Solución todo en uno**
Alarma acústica.
Tubo de salida incluido.
Válvula anti retorno integrada.



DATOS TÉCNICOS

CONLIFT L

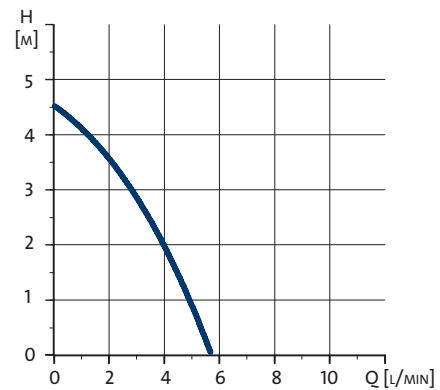
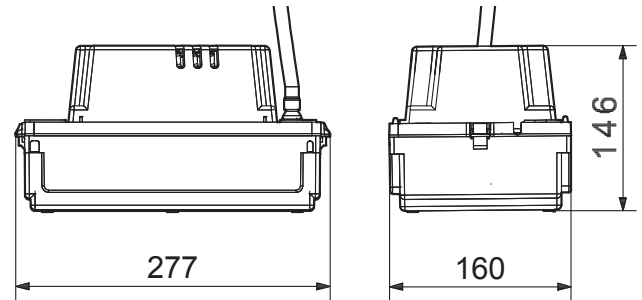
Denominación	Modelo 1 x 230 V
Tensión de alimentación	1 x 230 V, 50 Hz
Potencia de entrada (P1)	60 W
Corriente de entrada	0.5 A
Conexiones de entrada	4 x Φ 28 mm
Conexiones de salida	Φ 8 mm / 6 m
Peso	2 kg
Volumen del depósito	2.6 litros
Arranques máximos por hora	10
pH	> 2.7
Protección térmica del motor	120 °C
Temperatura máxima	35 °C / 80 °C (sólo 1 min)
Clase de aislamiento	F
Nivel de ruido	< 70 dB
Tipo de cable	H05VV-F 3G 0.75
Longitud de cable	1.3 m
Conector	SCHUKO
Código	96845662

CONLIFT

Denominación	Modelo 1 x 230 V
Tensión de alimentación	1 x 230 V, 50 Hz
Potencia de entrada (P1)	80 W
Corriente de entrada	0.5 A
Conexiones de entrada	1 x Φ 24mm, 1 x Φ 36mm
Conexiones de salida	Φ 10 mm / 5 m
Peso	2.3 kg
Volumen del depósito	2.6 litros
Arranques máximos por hora	10
pH	> 2.7
Protección térmica del motor	120 °C
Temperatura máxima	35 °C / 80 °C (sólo 1 min)
Clase de aislamiento	F
Nivel de ruido	< 70 dB
Tipo de cable	H05VV-F 3G 0.75
Longitud de cable	2 m
Conector	SCHUKO
Código	96115900

DIMENSIONES Y CURVAS

CONLIFT L



CONLIFT

